

Technische Gremienübersicht

Allianz Fahrweg Normalspur

Version: L1 | 01.10.2022

mail: info@allianz-fahrweg.ch

Einleitung

Änderungsnachweis

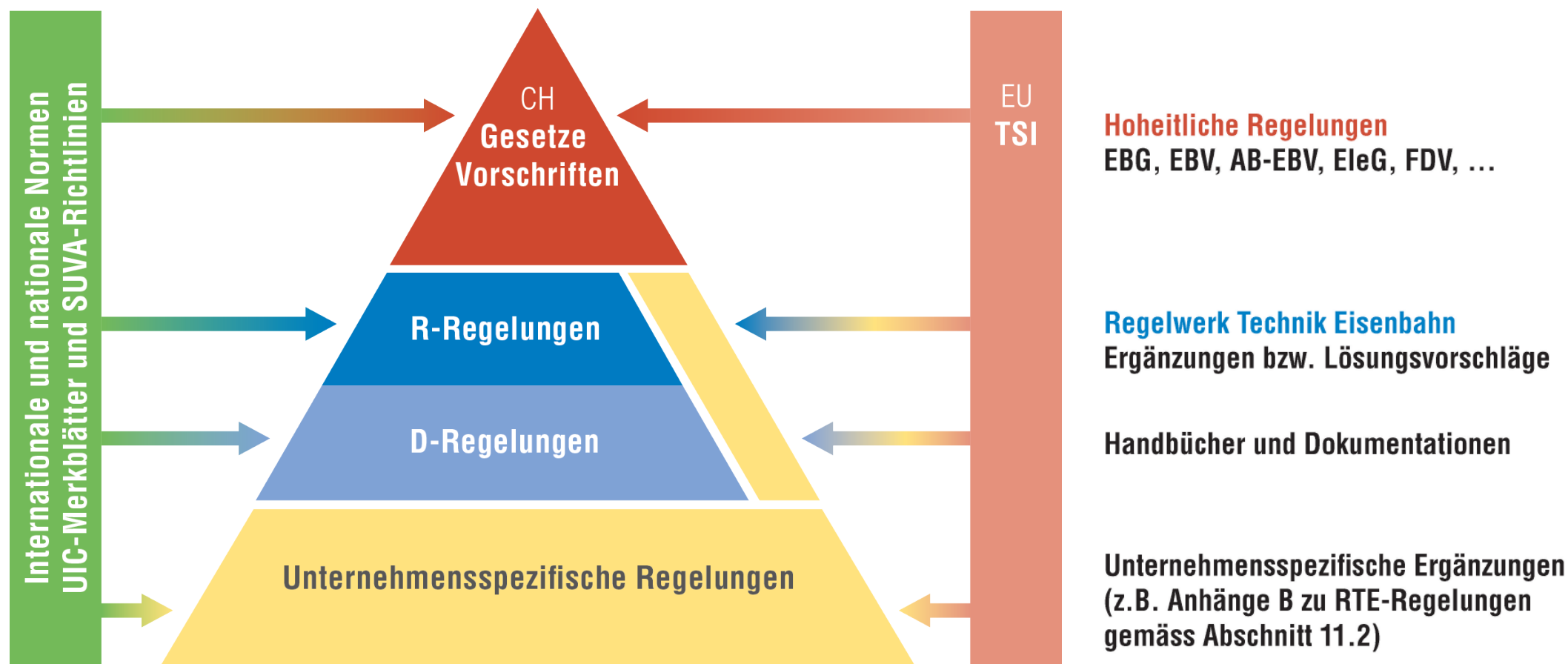
Version	Gültig ab	Änderung
L1	01.10.2022	Erstausgabe

Legende

	Hoheitliche Regelungen		Regelwerk Technik Eisenbahn
	Internationale und nationale Normen		Unternehmensspezifische Regelungen

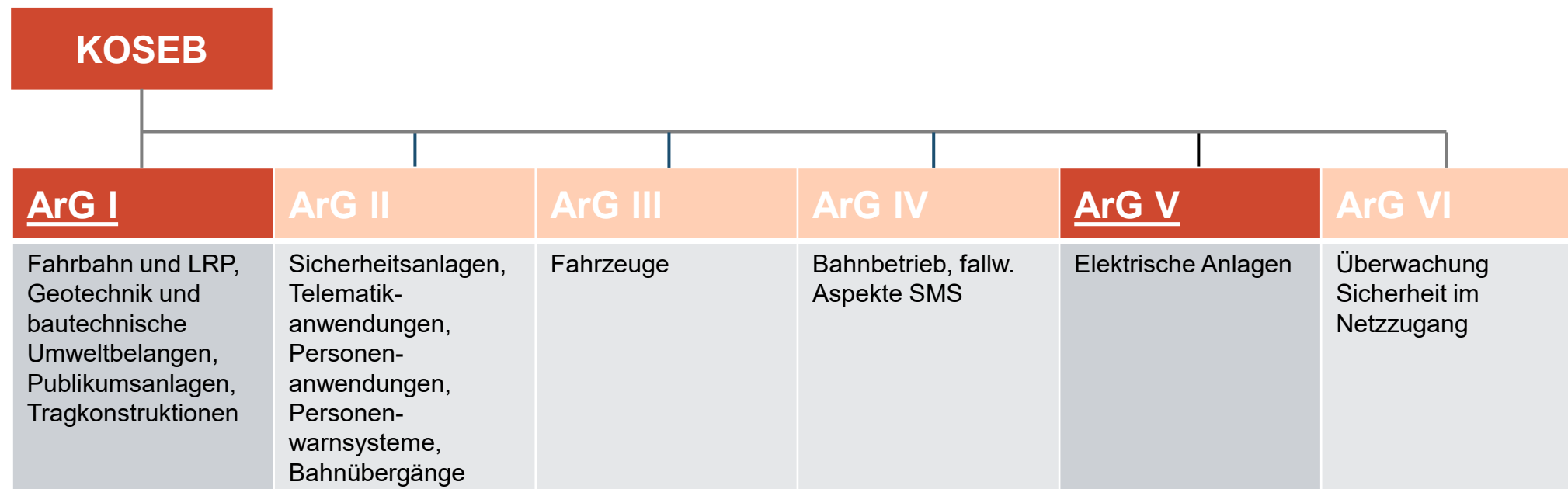
Der Inhalt dieser Übersicht wurde mit grösster Sorgfalt erstellt. Dennoch kann keine Garantie für Aktualität und Vollständigkeit übernommen werden

Regelungspyramide



Quelle: www.voev.ch / R RTE 11000

Konsultationsgremien – KOSEB

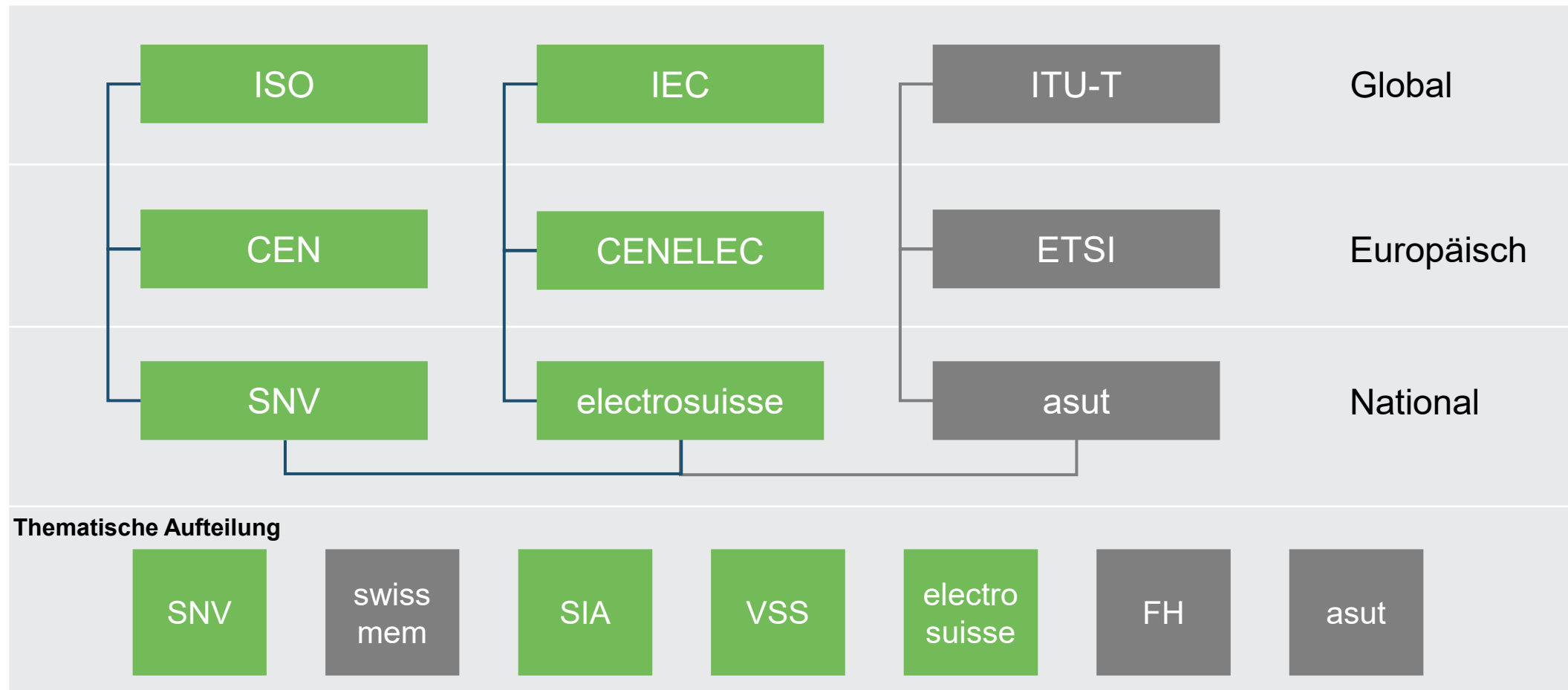


Thematisch zugehörige VöV Fachgruppe



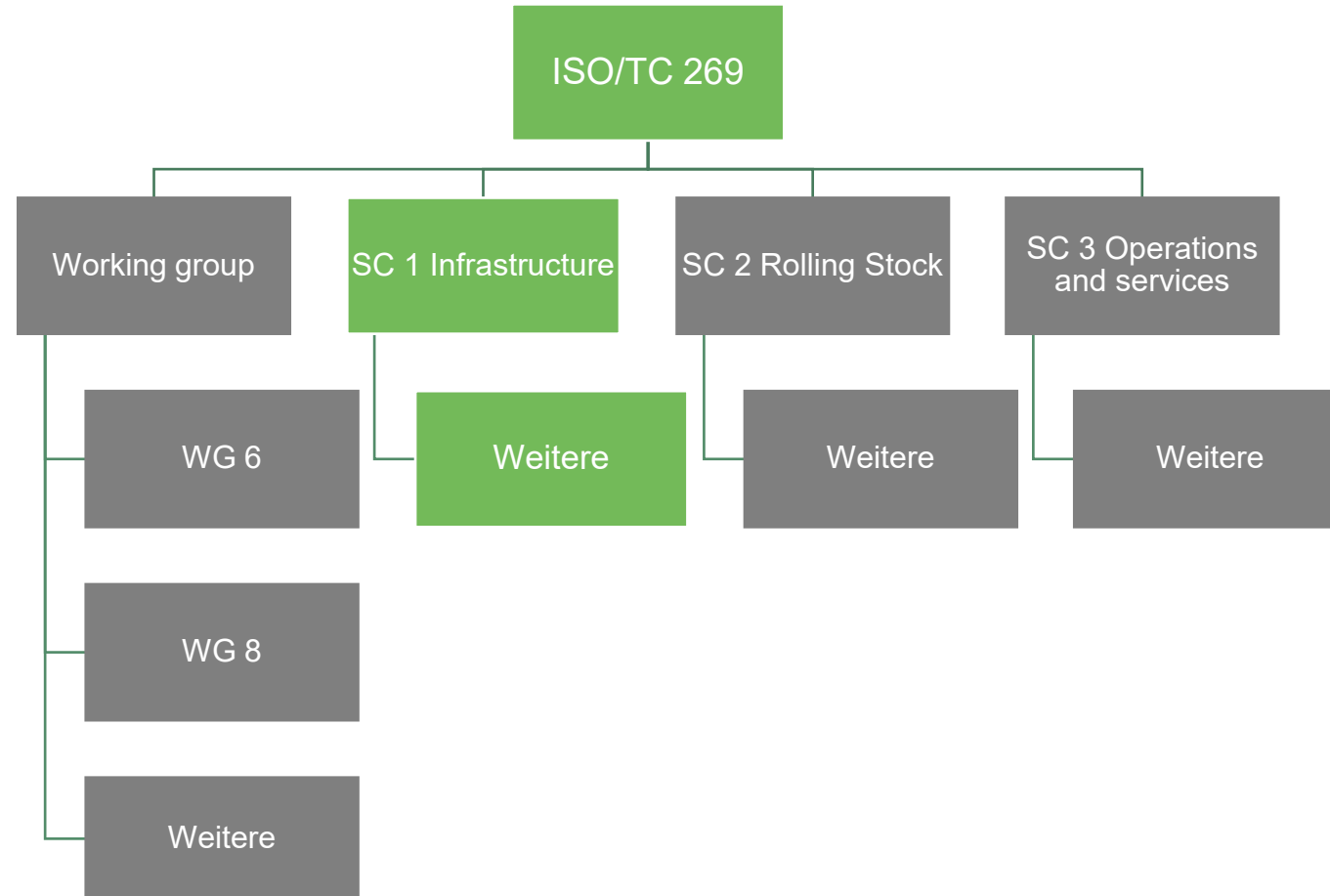
Zurück zur Übersicht

Normen



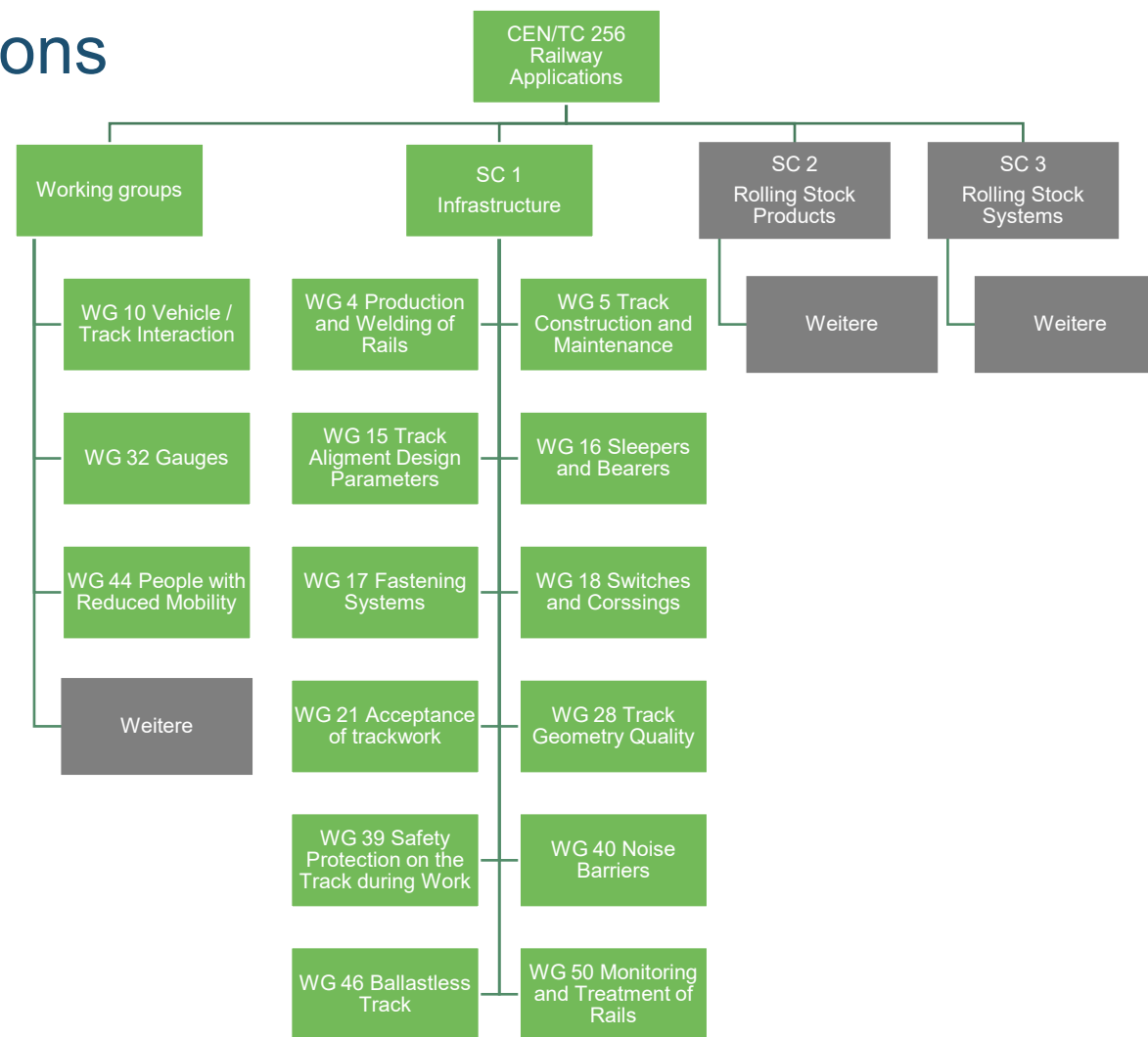
Zurück zur Übersicht

ISO/TC 269 Railway Applications



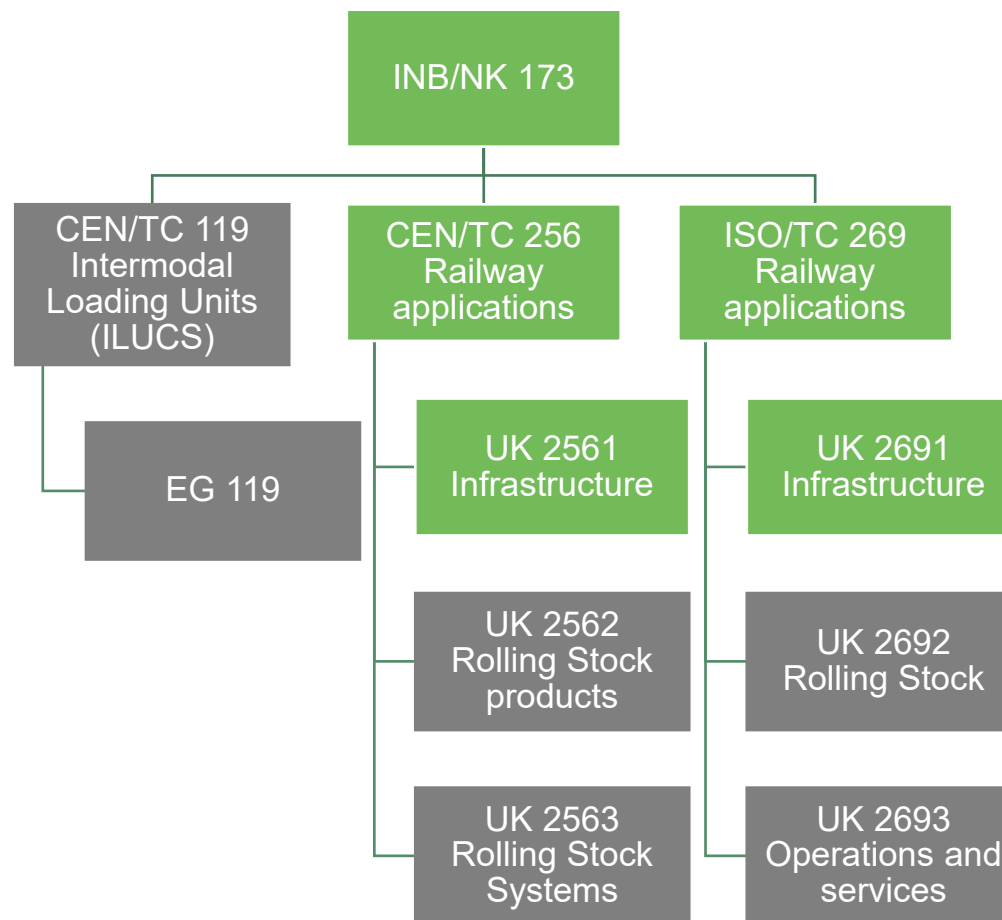
Zurück zur Übersicht

CEN/TC 256 Railway Applications



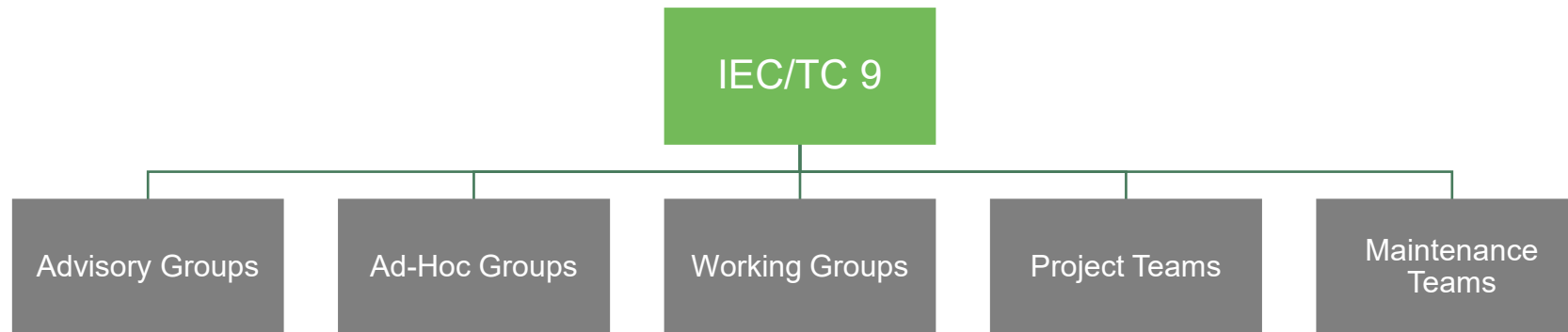
Zurück zur Übersicht

SNV – NK 173 Eisenbahnwesen (Spiegelkomitee CEN / ISO)



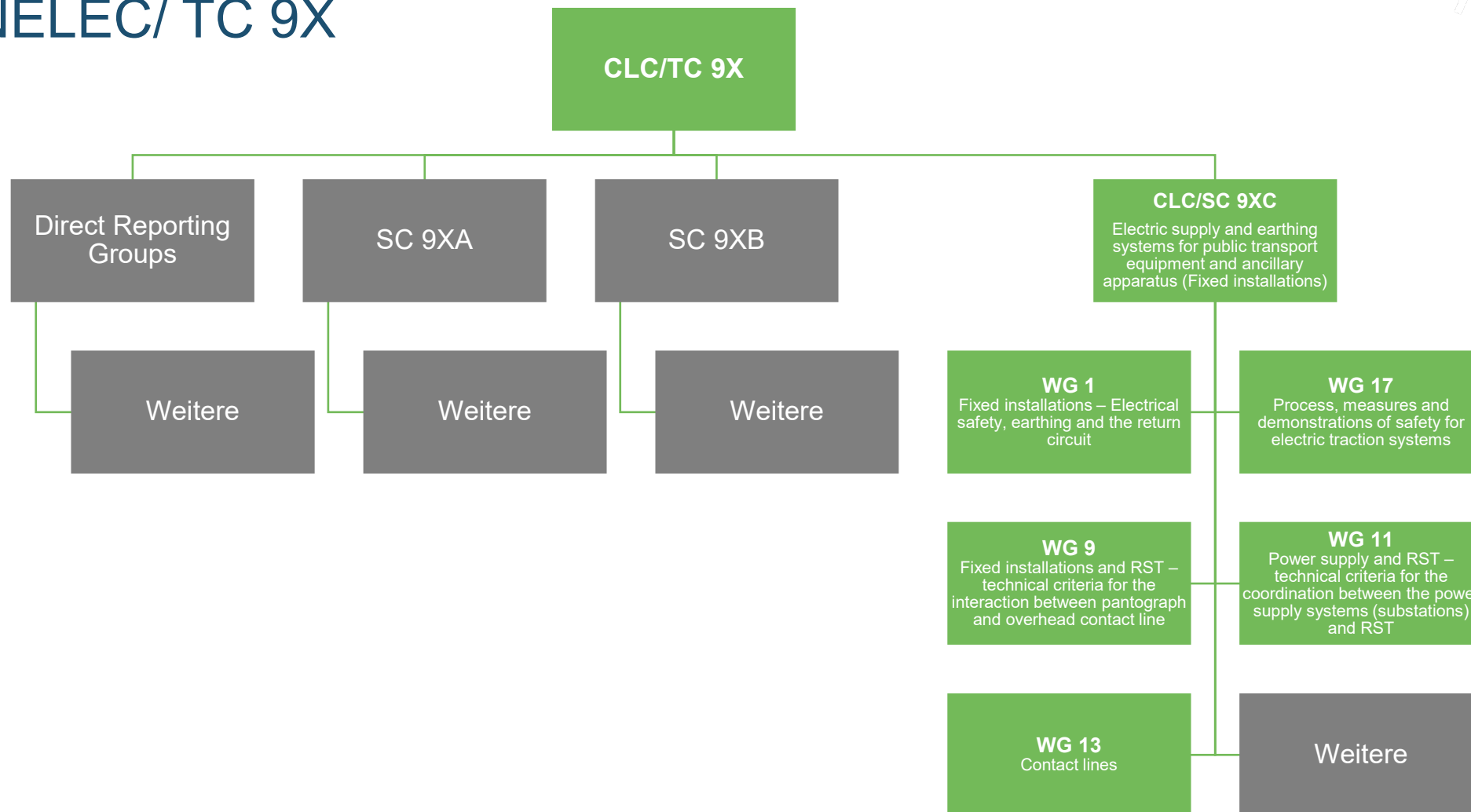
Zurück zur Übersicht

IEC/TC 9 Electrical equipment and systems for railways



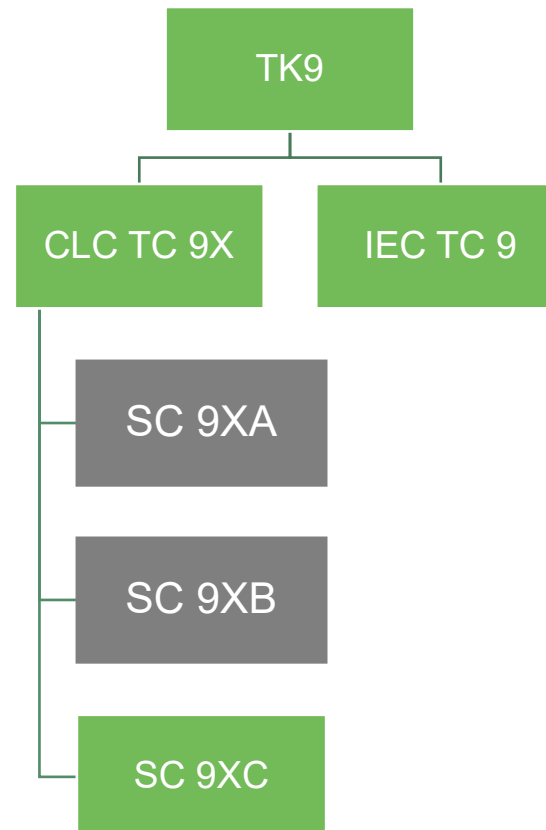
Zurück zur
Übersicht

CENELEC/ TC 9X



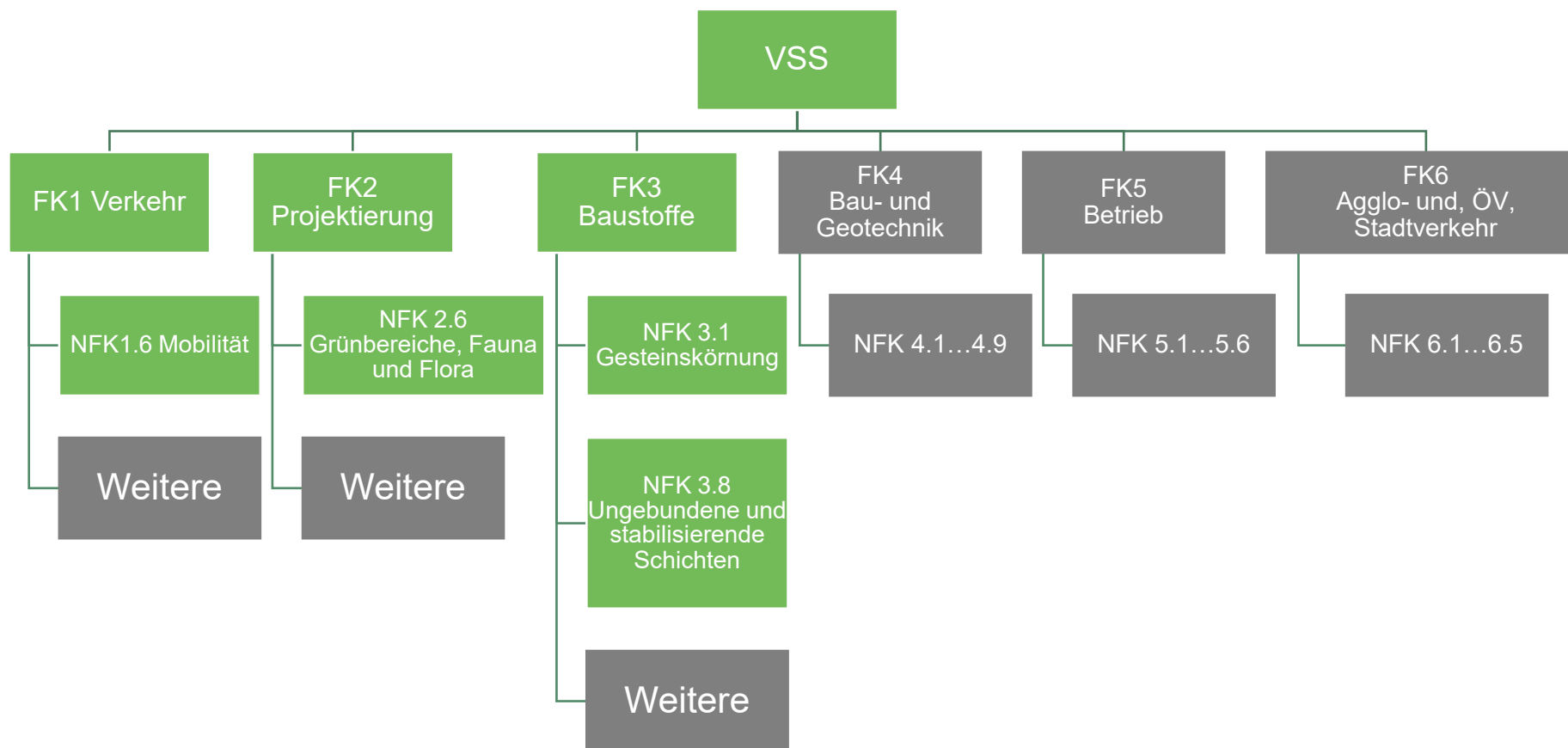
Zurück zur Übersicht

TK9 - Elektrische und elektronische Anwendungen für Bahnen (Spiegelkomitee CENELEC / IEC)



Zurück zur
Übersicht

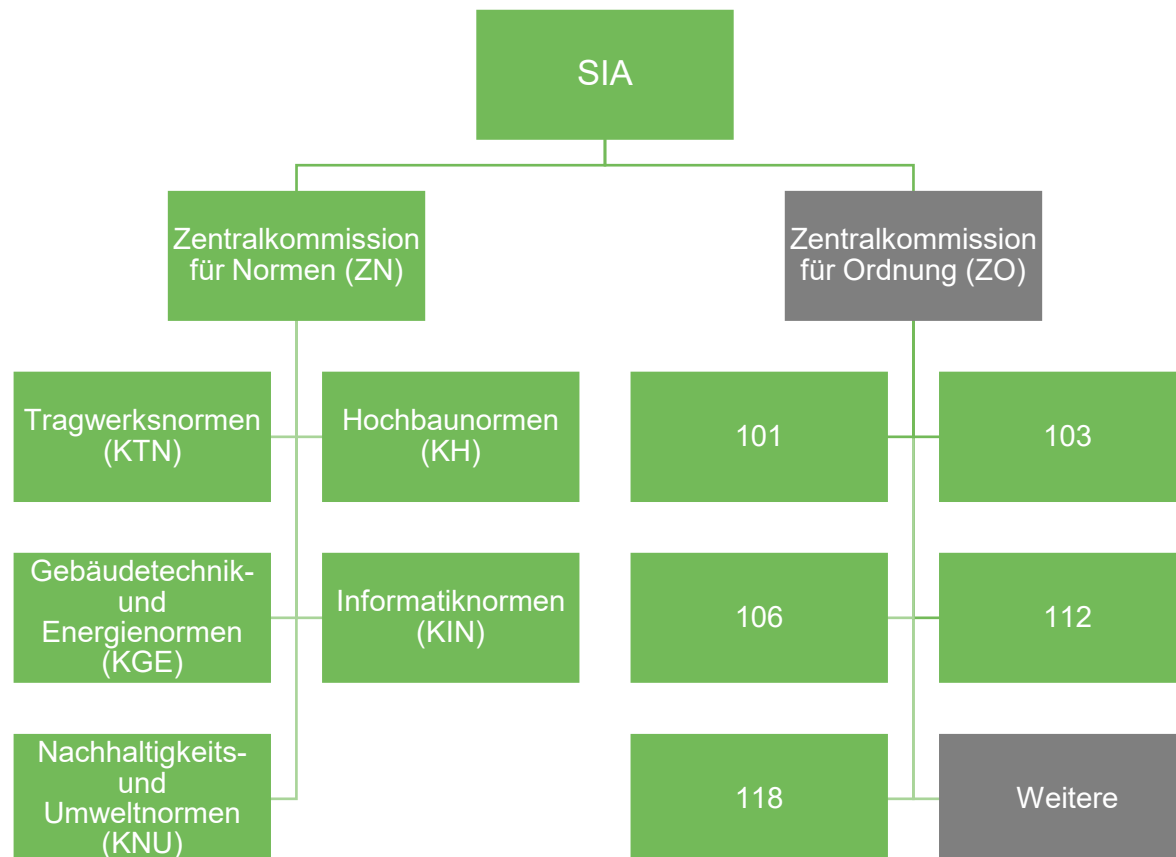
VSS – Fachtechnische Kommissionen



Zurück zur Übersicht

SIA –Kommissionen

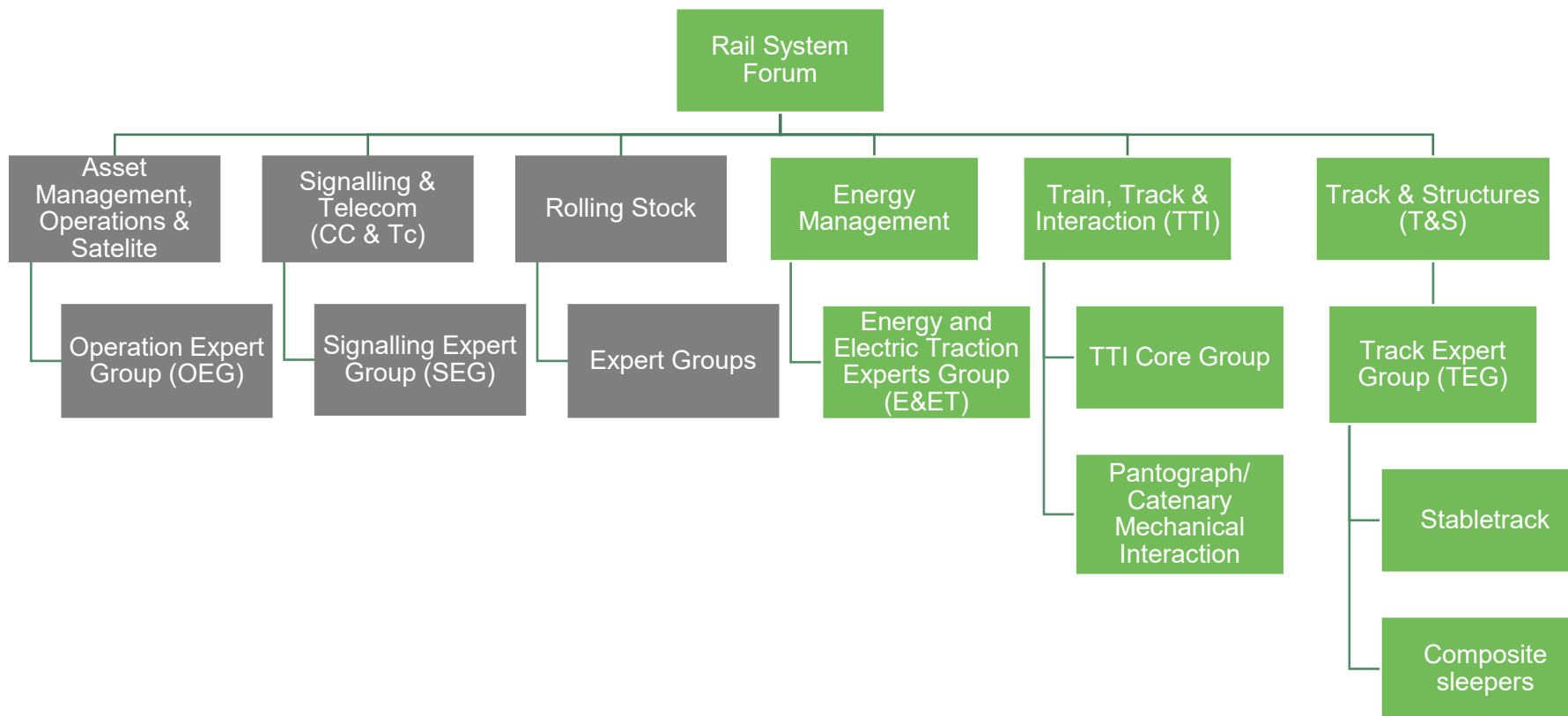
Nicht Abschliessend



Zurück zur Übersicht

UIC – Railway System Forum (RSF)

Nicht Abschliessend

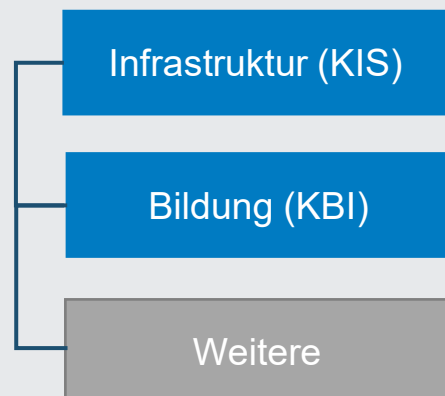


Zurück zur Übersicht

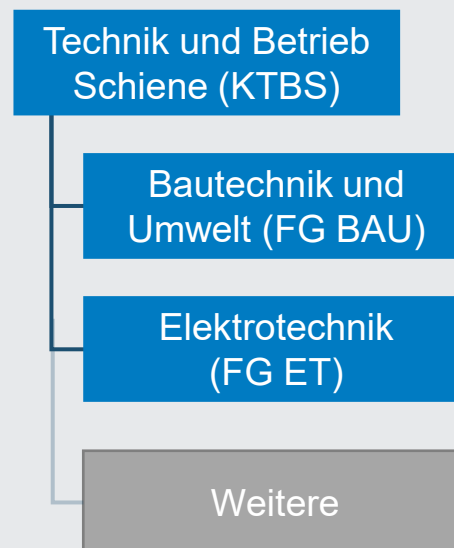
VöV – Kommissionen

Nicht Abschliessend

Fach- Kommissionen



Technik- Kommissionen



 Keine aktive Mitarbeit der Allianz

Zurück zur
Übersicht